

MONTAGEM DE UM GUSARAPIN EM MATERIAIS NATURAIS

Olá companheiros

Para os que tem dificuldades em encontrar a carapaça de látex, aqui estou a juntar mais uma montagem passo a passo, a mosca e o gusarapin construído apenas com material natural e fácil de arranjar, embora para mim gosto muito mais do de látex e é mais pratico de fazer, este não consegue transmitir o realismo que o anterior, mas na carapaça podemos utilizar ráfia que talvez melhore.

Material

Anzol - TMC 100bl 14

Linha - uni thread 6 de cor neutra

Lastro - fio de chumbo

Cauda - três fibras de faisão

Abdómen - fibra de avestruz de cor cinza

Brinca - fio de cobre

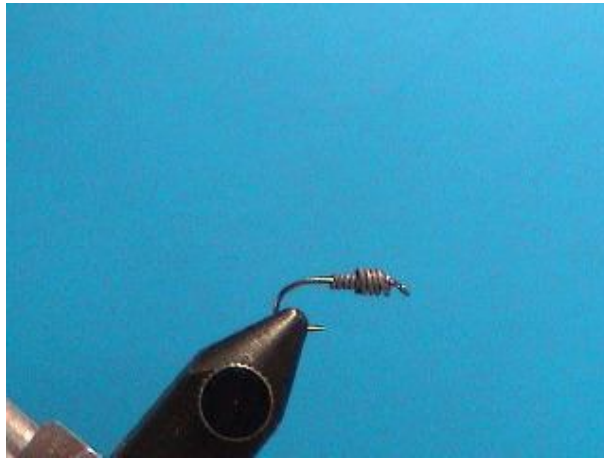
Tórax - Dubbing e coelho

Carapaça - fibras de faisão

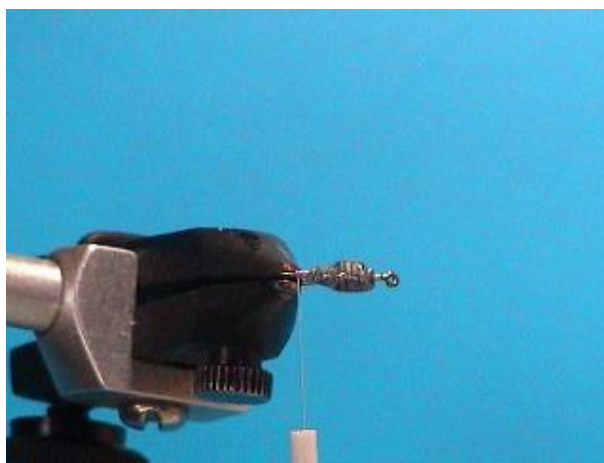
Obs.: A mosca é feita com o tmc100BL nº14, igual a anterior para se poder comparar as diferenças, na base e inicio vão observar que e semelhante a técnica.



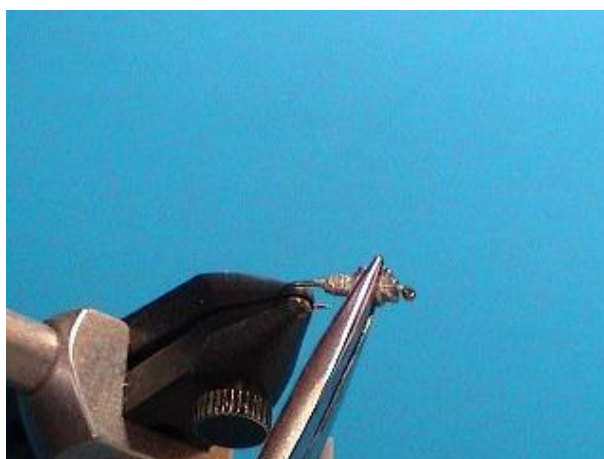
Começa-se por colocar o anzol no torno



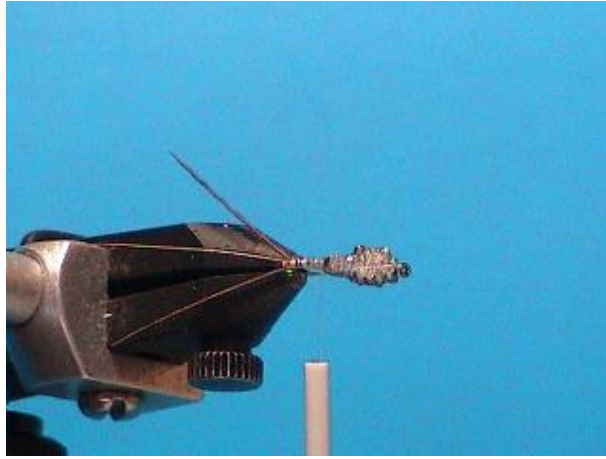
Enrola-se o chumbo



Reveste-se o conjunto com a linha de montagem, para fixar



Amassa-se o conjunto



Fixa-se três filamentos de faisão na cauda, e preparara-se três filamentos para fazer o inicio do corpo



Aqui pode-se ver que dando um nó com o filamento de faisão podemos fazer patas



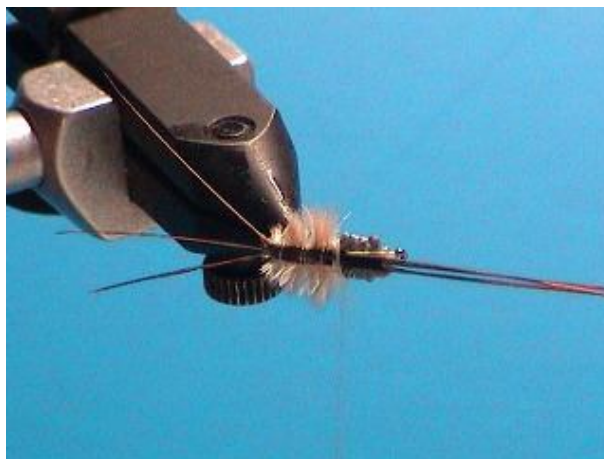
Ou então em alternativa existe a venda penas com os nos dados



Prende-se a pluma de avestruz e o arame



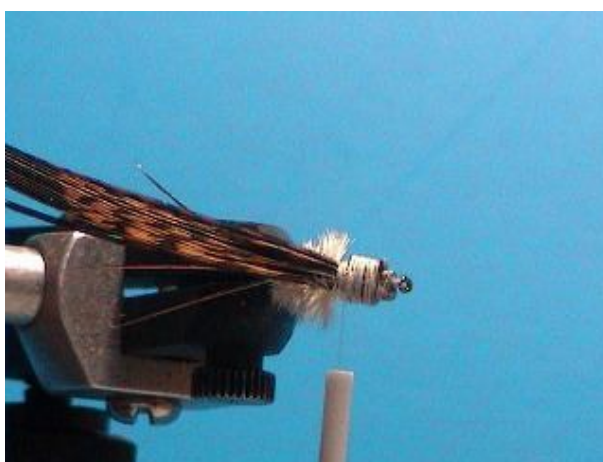
Enrola-se a pluma de avestruz, para fazer as brânquias



Puxa-se as fibras de faisão para a frente e enrola-se o arame para fixar, mas nos espaços da pluma de avestruz



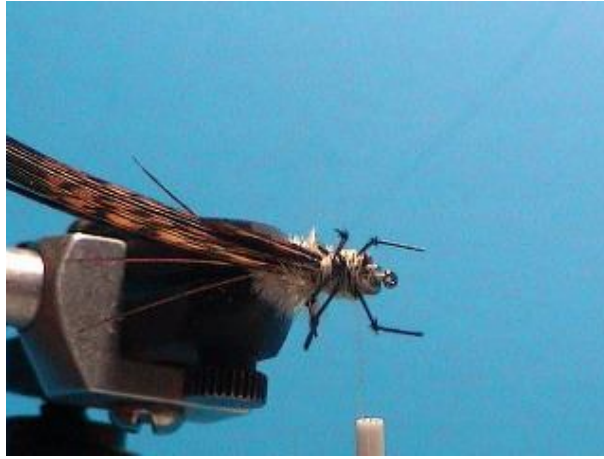
Visto de lado



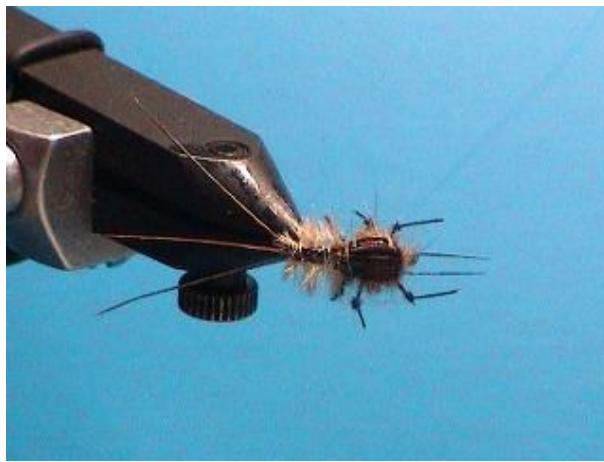
Prende-se uma boa dose de fibras de pavão



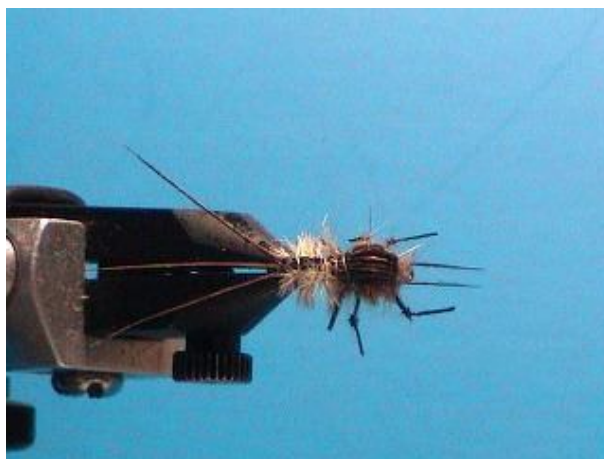
Coloca-se as patas conforme a foto



O efeito e as disposições das patas podem se ver nesta foto vista de cima



Depois de enrolar o dubbing, com cuidado e tapando o tórax, puxa-se as fibras de peru para a frente e ata-se o no final, não se esqueçam de colocar duas fibras de faisão paralelas na cabeça de forma a imitar as antenas



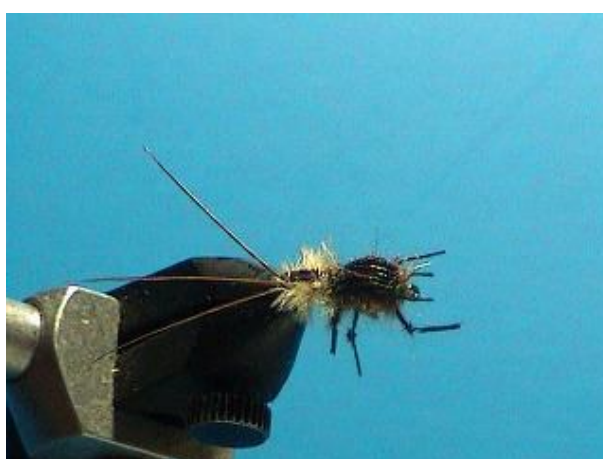
A mosca vista de cima



Outro ângulo que pode ver a mosca



Vista de baixo



Assim terminamos o gusarapim, mas para mim no final coloco epoxy ou verniz na carapaça pois as fibras em acção de pesca podem desprender e dá mais realismo a cor que fica com um efeito de 3d ou seja profundidade.

Um bom truque é o facto que durante os passos de montagem, coloca-se head cement, ou verniz nos elementos pois vai colando nas várias etapas.

O peso como repararam foi respeitado o mesmo, que o da montagem anterior.

É mais uma forma de elaborar esta mosca, mas não quero terminar sem salientar o grau de paciência e dificuldade necessário

Espero que tenham gostado, eu por mim gostei muito dela e de montar, assim foi mais um desafio superado.

Até a próxima

Um abraço

Luís Valadas

lvaladas@clix.pt