

MONTAGEM DE UM GUSARAPIN COM LATEX

Olá companheiros

Resolvi tentar mostrar uma forma de montar um gusarapin, utilizando a carapaça de silicone a venda nas casas das especialidades.

Material

Anzol - TMC 100bl 14

Linha - uni thread 6 de cor neutra

Lastro - fio de chumbo

Cauda - três fibras de faisão

Abdómen - fibra de avestruz de cor cinza

Brinca - fio de cobre

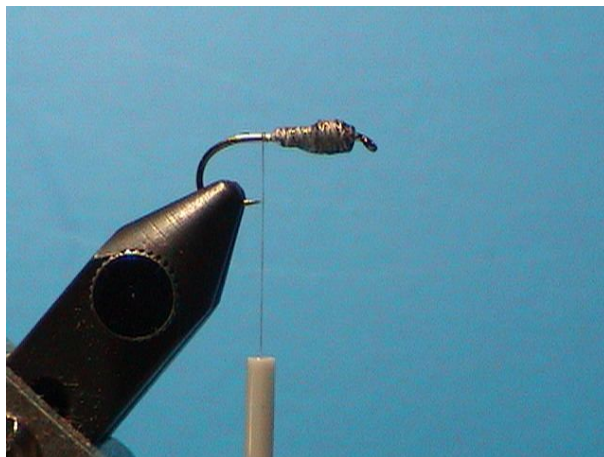
Tórax - Dubbing e coelho

Carapaça - de látex

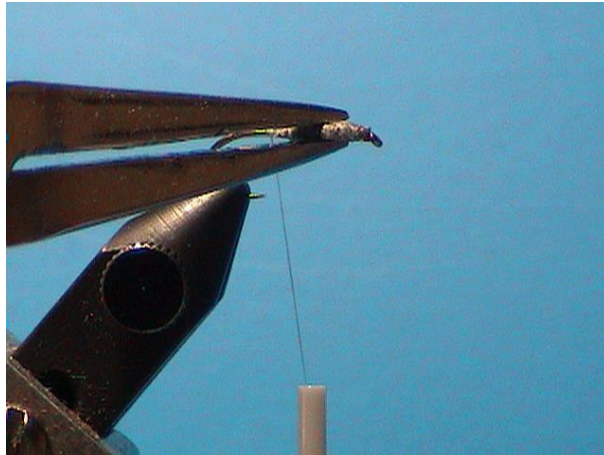
Obs.: As carapaças que utilizei foram adquiridas numa loja das especialidades, no entanto é possível fabricar as nossas é uma questão de paciência.



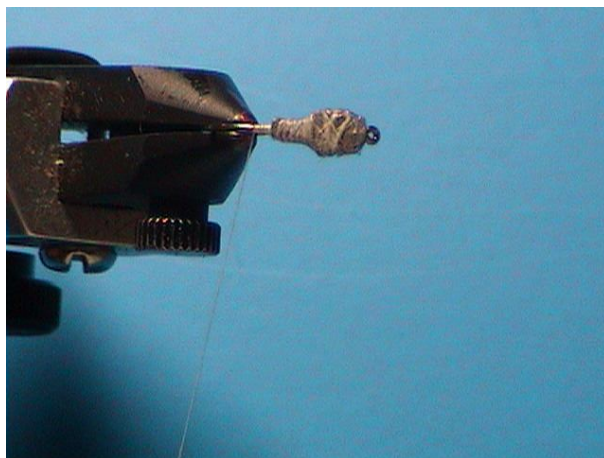
O anzol utilizado foi o TMC 100bl, então enrola-se cerca de 12 voltas de chumbo e na segunda camada apenas seis



Depois enrola-se o fio de montagem de modo a prender o fio e coloca-se super cola



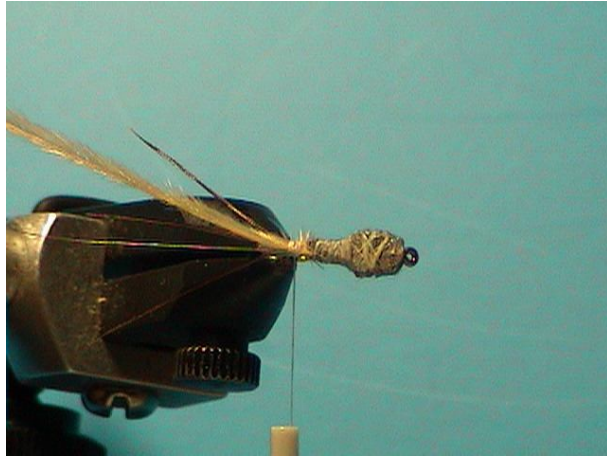
Amachuca-se ou espalma-se como se quiser dizer de forma a ficar achatado como na foto



Como fica de cima



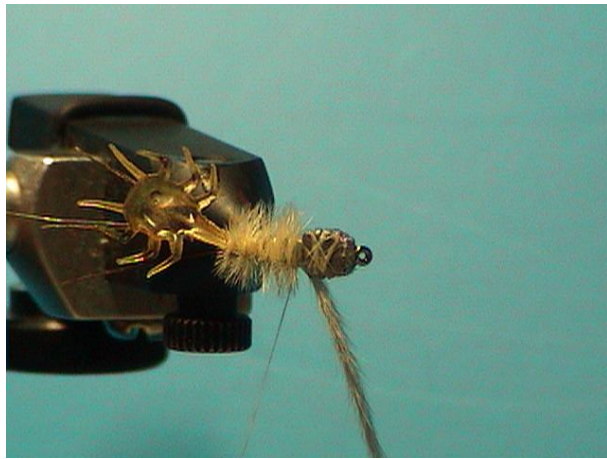
Coloca-se três filamentos de faisão previamente envernizados como na foto



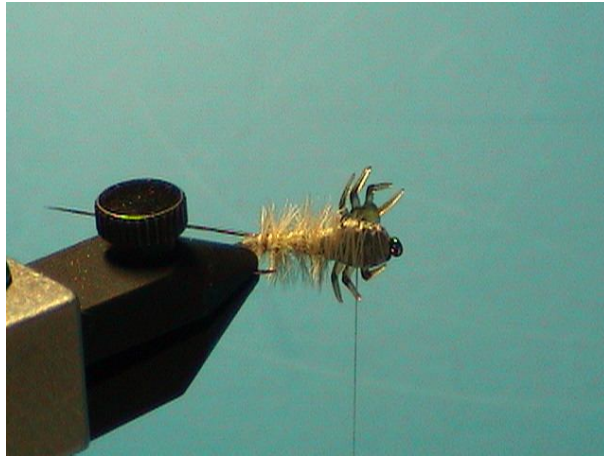
Coloca-se um fio de cobre e um filamento de pena de avestruz e ata-se



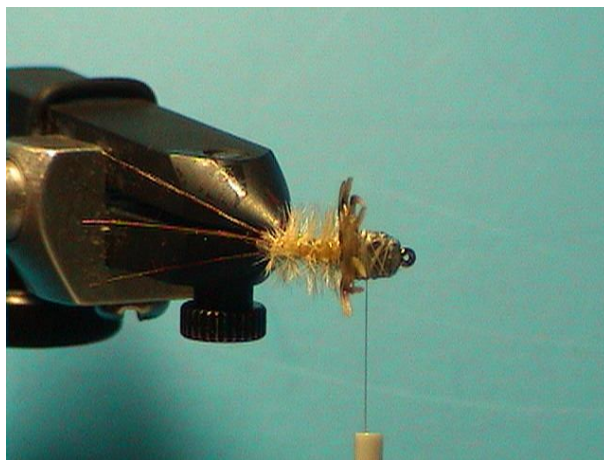
Ata-se também a carapaça de látex



Enrola-se a pena de avestruz e fecha-se com a linha de montagem



Puxa-se a carapaça para frente e com o fio de cobre mas de maneira que se passe nos intervalos sem pisar a pena de avestruz que vão fazer de brânquias



Este aspecto das brânquias visto de cima



Enrola-se dubbing por debaixo da carapaça um pouco mais escuro



Cola-se com super cola3 a carapaça na parte de cima, por vezes passo o fio de montagem no meio da carapaça entre as patas para fixar melhor



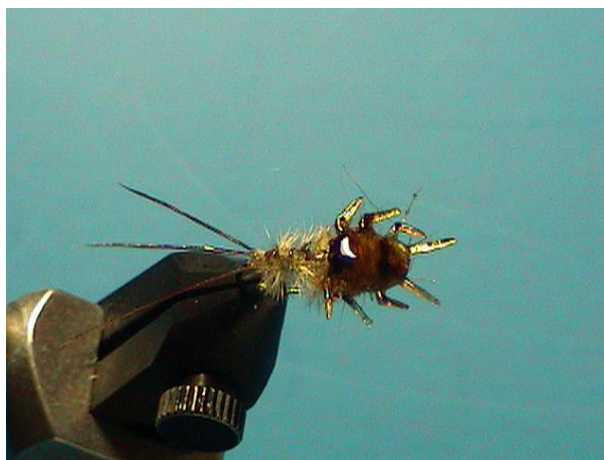
Depois pinta-se ao gosto e enverniza-se para a pintura não sai muito na água



Pronta e de barriga para baixo



Mais umas fotos da ninfa



Mais umas fotos da ninfa



Espero que tenham gostado, eu por mim gostei muito dela e de montar, assim foi mais um desafio superado.

Até a próxima

Um abraço

Luís Valadas

lvaladas@clix.pt